

Neubau Pflegeheim Burgergut Thun · Steffisburg

Zwei Neubauten ergänzen das bestehende Ensemble des Burgerguts: ein grosszügiges Pflegeheim mit 72 Zimmern sowie ein Haus mit 28 zeitgemässen Alterswohnungen.

*Ausschreibung Skizzenselektion 2010
Bauherrschaft: Burgergemeinde Thun
Ausführung: 2016 – 2018*

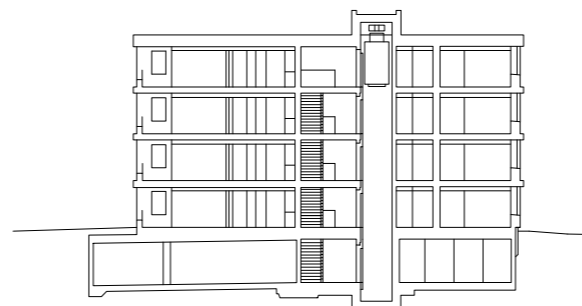
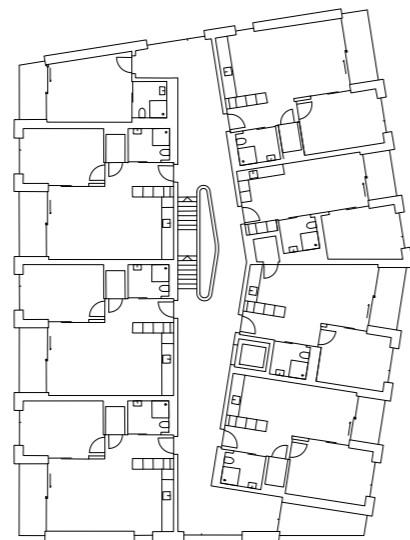
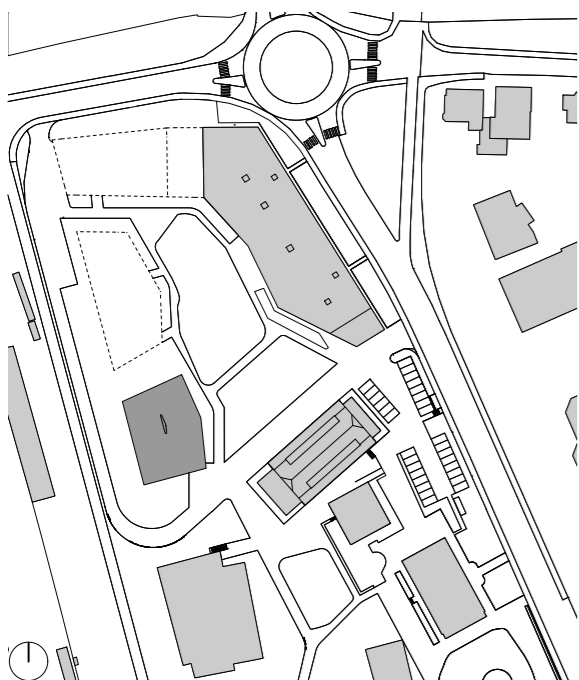
Das peripher zum Dorfkern von Steffisburg gelegene Areal verfügt über einen bedeutenden Bestand an erhaltens- und schützenswerten Gebäuden, welche zusammen mit den gut gepflegten Aussenräumen ein beachtenswertes Ensemble bilden. Der Neubau des Pflegeheims schliesst das Areal gegen Osten ab und öffnet sich auf die Hofstatt mit Obstbäumen. Im Erdgeschoss des Neubaus befinden sich der Empfang und Infrastrukturräume. Die Mehrzweckräume sind zur Hofstatt ausgerichtet. In den drei Obergeschossen

sind pro Stock zwei Pflegewohngruppen mit je 12 Zimmern angeordnet. Der zentrale Aufenthalts- und Essbereich mit gemeinsamer Teeküche lässt sich hälftig unterteilen. Die Demenzwohngruppe im 1. Obergeschoss verfügt über einen Demenzgarten in Form einer Dachterrasse. Die grosse Gebäudetiefe wird in ihrer Mitte durch einen Lichthof durchstossen. Die zwei Pflegewohngruppen pro Geschoss entsprechen, mit ihrem gespiegelten Layout, einer zeitgemässen Konzeption einer Pflegewohngruppe.

Kennwerte Gebäude / Kosten gemäss SIA 416		
Gebäudevolumen GV	28 200	m ³
Geschossfläche GF	8 300	m ²
Gebäudekosten BKP 2/m ³ GV	710	CHF
Gebäudekosten BKP 2/m ² GF	2 590	CHF
Anlagekosten BKP 1 - 9	21.59 Mio.	CHF

brügger architekten ag · b-architekten.ch © 2019





Neubau Alterswohnen Burgergut Thun · Steffisburg

Zwei Neubauten ergänzen das bestehende Ensemble des Burgerguts: ein grosszügiges Pflegeheim mit 72 Zimmern sowie ein Haus mit 28 zeitgemässen Alterswohnungen.

*Ausschreibung Skizzenselektion 2010
Bauherrschaft: Burgergemeinde Thun
Ausführung: 2016 – 2018*

Der Neubau mit den Alterswohnungen ergänzt das Angebot und orientiert sich an der bestehenden Bebauungsstruktur. Auf vier fast identischen Geschossen werden in einer zwispännigen Anordnung, nach Osten und nach Westen ausgerichtet, altersgerecht ausgebaute Kleinwohnungen angeboten. In der Gebäudemitte liegt die Erschliessungs- und Begegnungszone. Die Wohnungen werden über ein geräumiges Entrée betreten. Der Hauptraum mit Küche, Essen und Wohnen öffnet sich grosszügig zum

Balkon hin; das Schlafzimmer kann über eine Schiebetür vom Wohnraum abgetrennt werden. Über die Einstellhalle sind die Alterswohnungen mit dem Restaurant Schüür verbunden, wo die BewohnerInnen ihr Mittagessen geniessen können. Das Gebäude ist ein Holzbau, wobei die Wandscheiben und Decken des Erschliessungskerns in Beton ausgeführt sind. Die restlichen Decken sind Holz-Beton-Verbunddecken. Die sichtbare Holzstruktur wird als charakteristisches Element der Wohnungen eingesetzt.

Kennwerte Gebäude / Kosten gemäss SIA 416	
Gebäudevolumen GV	8 200 m ³
Geschossfläche GF	2 700 m ²
Gebäudekosten BKP 2/m ³ GV	1 000 CHF
Gebäudekosten BKP 2/m ² GF	3 200 CHF
Anlagekosten BKP 1 - 9	8.77 Mio. CHF

brügger architekten ag · b-architekten.ch © 2019

