



Durch eine angepasste Volumenstaffelung und eine helle Putzfassade ordnet sich der Neubau sensibel in das umliegende Wohngebiet ein.

Wirtschaftsschule in Thun

Mit ihrer Erweiterung der Wirtschaftsschule im schweizerischen Thun ist dem vor Ort ansässigen Büro Brügger Architekten ein zurückhaltender, dabei klar und zeitlos formulierter Neubau gelungen, der sich durch eine angepasste Volumenstaffelung und Materialsprache stimmig in das umgebende Wohngebiet integriert.

Bauherr

Stiftung Wirtschaftsschule Thun, CH

Architekt

Brügger Architekten AG, Thun, CH

Standort

Äußere Ringstraße, Thun, CH

Sto-Kompetenzen

Fassadendämmsystem (StoTherm Mineral)

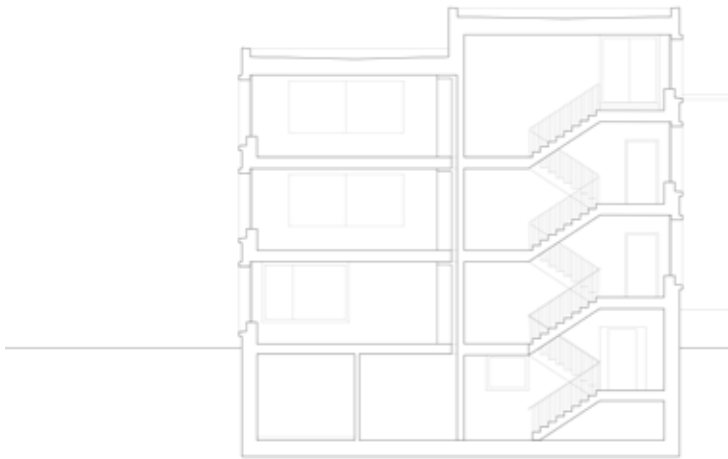
Fachhandwerker

Kilchherr AG, Thun, CH

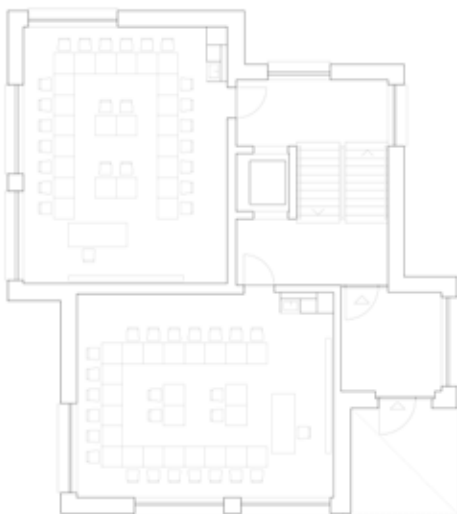
Fotos

Tom Trachsel, Thun, CH

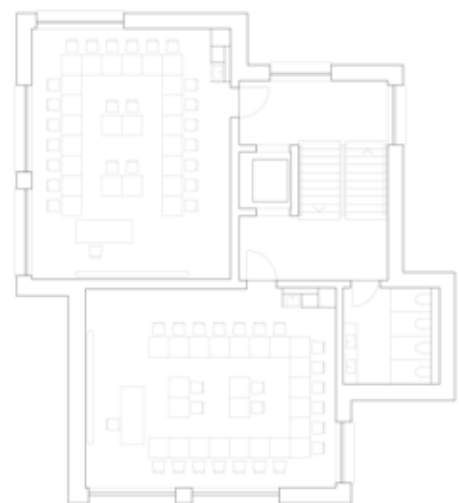
Bis zuletzt hatte die Wirtschaftsschule ein Nebengebäude in der Innenstadt von Thun angemietet. Um die verschiedenen Aktivitäten an einem Standort zusammenzuführen, wurde das in einer Wohnzone liegende Hauptgebäude durch einen direkt angrenzenden Erweiterungsbau ergänzt. Planung und Umsetzung des Projektes erfolgten durch das Thuner Büro Brügger Architekten. Um die hohen architektonischen und städtebaulichen Auflagen zu erfüllen, griffen die Planer prägende Elemente und Prinzipien aus dem Umfeld auf und interpretierten sie auf neue, zeitgemäße Weise: Charakteristisch sind insbesondere die grob strukturierte helle Putzfassade, die markant gestalteten Fensterleibungen aus Betonelementen sowie die rhythmische Gliederung des dreigeschossigen Kubus durch gezielt gesetzte Vor- und Rücksprünge. Im Zusammenspiel mit der halbgeschossig versetzten Anordnung der Klassenräume ist eine markante rhythmische Staffelung im Grundriss und Schnitt entstanden. Zusätzlichen Bezug zum Umfeld schaffen die Gartenmauer sowie der Holzzaun zur Straße. Im Inneren des Neubaus finden sich neben fünf Klassenzimmern auch ein Aufenthalts- sowie ein Gruppenraum. Komplettiert wird das Raumprogramm durch ein Archiv, einen Technikraum sowie eine Terrasse, die vom Dach des Treppenhausvolumens begehbar ist.



Schnitt



Grundriss Erdgeschoss



Grundriss 1. Obergeschoss