



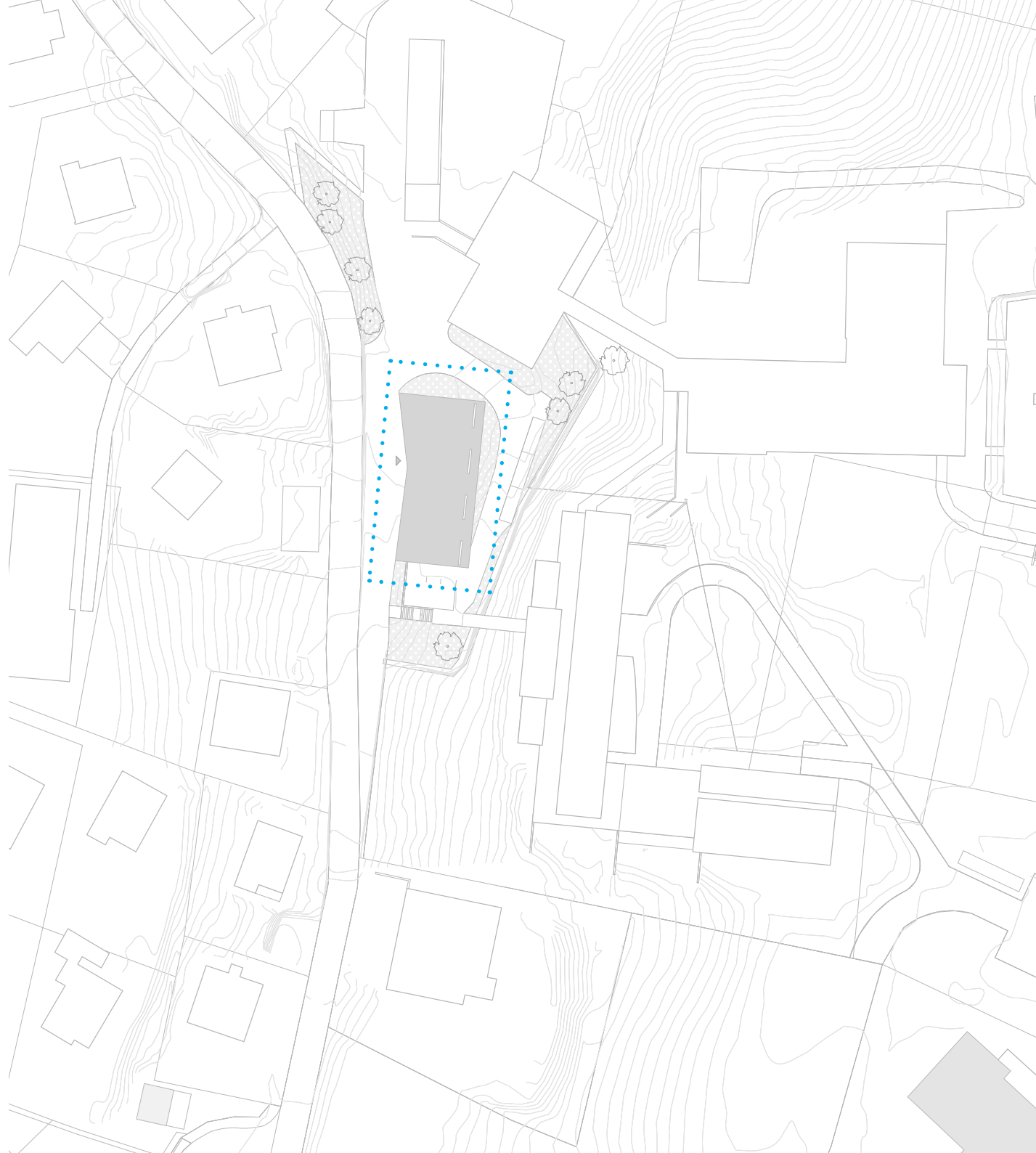
Neubau Alterswohnungen · Zweisimmen
brügger architekten ag · scheibenstrasse 6 · 3600 thun

SITUATION

Oberhalb des Altersheimes, am Standort des alten Spitals, wurden als Ergänzung zum bestehenden Altersheim und Alterswohnen 13 neue Alterswohnungen erstellt.

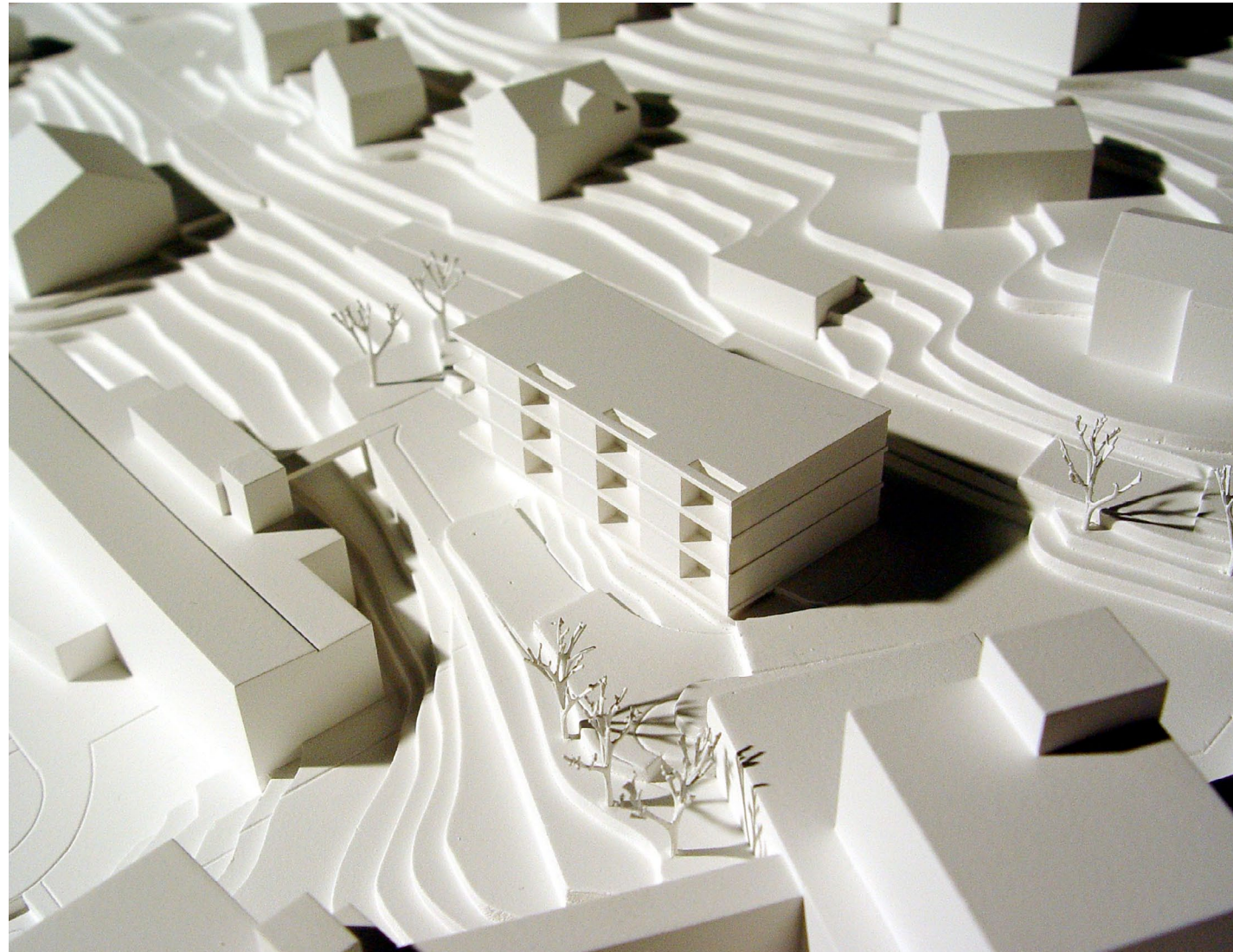
Die Parzelle liegt zwischen der Bolgengasse, der Zufahrt zur Wäscherei des Spitals und dem oberen Zugang zum Altersheim. Das Terrain ist zum Altersheim mit einer hohen Bruchsteinmauer begrenzt, welche eine Aussichts- und Sonnenterrasse bildet.

Das Gebäude passt sich selbstverständlich in die vorgefundene Situation ein. Der sich nach aussen öffnende Baukörper reagiert räumlich auf die Krümmung der Bolgengasse. Dadurch entsteht ein attraktiver Eingangsbereich.



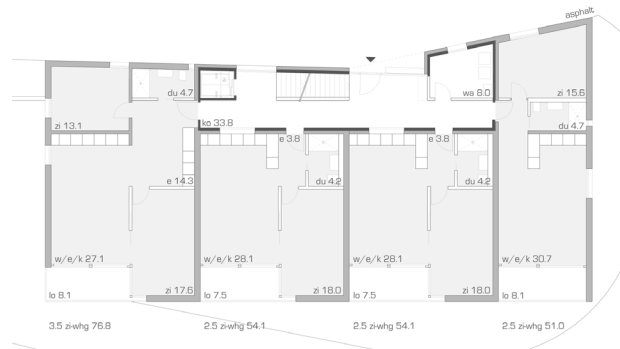
KONZEPT

Das Raumprogramm wird in einem einfachen Baukörper mit Sockel zusammengefasst. Für die Bewohner wird eine überschaubare, private Wohnsituation geschaffen. Die Verbindung zum Altersheim erfolgt über das Sockelgeschoss. Hangseitig befindet sich der grosszügig verglaste Erschliessungsbereich, welcher den Bewohnern als Begegnungszone dient. Dieser Zone zugeordnet sind die Geschoss-Waschküchen. Sämtliche Wohnungen profitieren von der hangabwärts orientierten Aussichtslage.

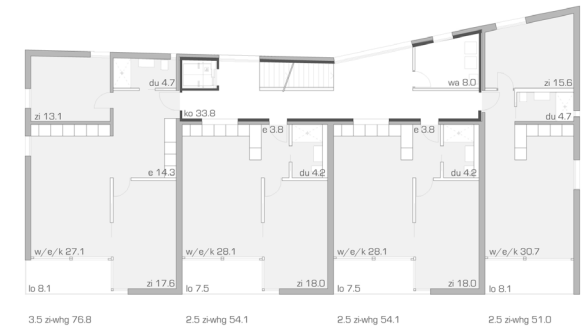


NUTZUNG

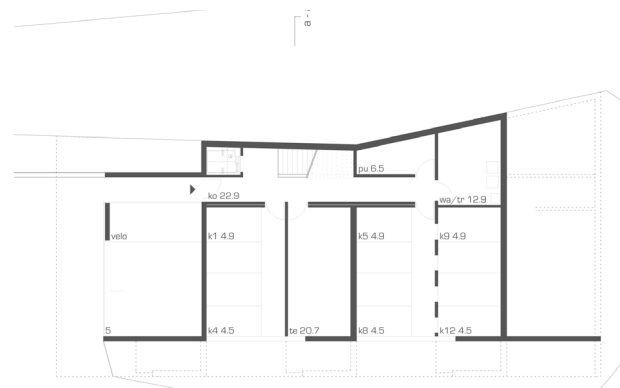
Die einzelnen Wohnungen werden über ein Entree mit Garderobe erschlossen, von wo aus sämtliche Räume betreten werden können. Der Hauptraum mit Küche, Essen und Wohnen öffnet sich grosszügig zur vorgelagerten Loggia. Das Hauptschlafzimmer ist mit einer Schiebetüre vom Wohnraum abgetrennt, durch das Öffnen der Türe entstehen grosszügige, fließende Raumbezüge. Die eingezogenen Loggien bieten Schutz vor Wind und Wetter.



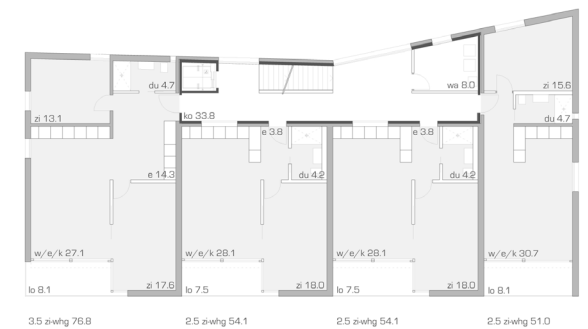
Erdgeschoss



1. Obergeschoss



Untergeschoss



2. Obergeschoss

VOLUMEN · KONSTRUKTION

Das Gebäude verfügt über eine einfache statische Grundstruktur. Auf dem Sockelgeschoss in Sichtbeton steht der dreigeschossige Baukörper mit Zedernholzverkleidung. Die Dachform des Gebäudes passt sich den vorherrschenden Flachdachbauten der Gesamtanlage an. Das Dach wird extensiv begrünt. Die Fassade besteht aus einer vertikalen Zedernholzschalung mit offenen Fugen, welche dem Gebäude im Kontext der öffentlichen Bauten, den Ausdruck eines privaten Wohnhauses verleihen.



HAUSTECHNIK · ENERGIE

Die Nachhaltigkeit des Gebäudes ist dank dem kompakten Baukörper, der hochwärmegedämmten Fassade und dem Wärmebezug ab Fernwärmeverbund sichergestellt. Der Neubau erfüllt die strengen Minergie-Auflagen. Dank dem Einbau einer kontrollierten Lüftung profitieren alle Bewohner von der guten Luftqualität.



INNENRAUM WOHNUNGEN



LOGGIA WOHNUNGEN



GEMEINSCHAFTSFLÄCHE



Auftraggeber

Bauherrschaft	Stiftung Alterswohnen Zweisimmen
Baukommission	Zimmerli Barbara · Präsidentin Lanz Bruno Hermann Therese Matti Johannes Kämpf Beat

Planungsteam

Architekt / Gesamtplaner	brügger architekten ag · Thun Brügger Heinz Urfer Patrick
Bauingenieur	Theiler Ingenieure AG · Saanen
Elektroplaner	IEM AG · Thun / Bern
H/L/K + Sanitär Planer	IEM AG · Thun / Bern

Objektdaten

Alterswohnen	
Gebäudedimension	28.25 / 14.73 / 11.54 m
Gebäudevolumen SIA 116	4'450 m ³
Geschossflächen SIA 416	1'280 m ²
Kosten	
1 Vorbereitungsarbeiten	55'000 CHF
2 Gebäude	3'358'000 CHF
3 Betriebseinrichtungen	0 CHF
4 Umgebung	247'000 CHF
5 Baunebenkosten	134'000 CHF
9 Ausstattung	24'000 CHF
Total Anlagekosten	3'818'000 CHF
Kennwerte	
BKP 2 / m ³ GV	750 CHF / m ³
BKP 2 / m ² GF	2'600 CHF / m ²
Wettbewerb	Juni 2007
Planung	ab 2007
Realisierung	Juli 2008 bis Mai 2009