



Altersheim und Alterswohnungen mit Spitexstützpunkt · Grindelwald
brügger architekten ag · scheibenstrasse 6 · 3600 thun

ÜBERSICHT · SITUATION

Das Alterszentrum liegt an der Spillstatt in Grindelwald, 300 Meter vom Bahnhof entfernt. Die unterschiedlichen Nutzungen, Altersheim und Alterswohnen wurden in drei Gebäude aufgeteilt. Der Baukörper des Altersheimes liegt parallel zum Waldrand am Hangfuss.

Die beiden Wohnhäuser des Alterswohnen mit Spitex liegen vorgelagert und fügen sich wie selbstverständlich ins vorhandene Siedlungsmuster ein.

Der Spitex - Stützpunkt liegt im Kopfbau an der Spillstattstrasse und ist leicht aufzufinden. Durch die Situierung der Gebäude um die Geländemulde bleibt ein zusammenhängender Aussehenraum bestehen.

Die Gebäudevolumen gliedern sich zurückhaltend ins Landschaftsbild ein.



ALTERSHEIM (MIT 22 BEWOHNERZIMMERN)

Das Altersheim ist eine zweibündige Anlage, mit den Bewohnerzimmern auf der Südseite und einer Nebennutzschicht auf der Nordseite des Gebäudes.

Die öffentlichen Bereiche liegen im Erdgeschoss und sind alle in Eingangsnähe platziert. Die Cafeteria, der Mehrzweckraum und der Ess - / Aufenthaltsbereich

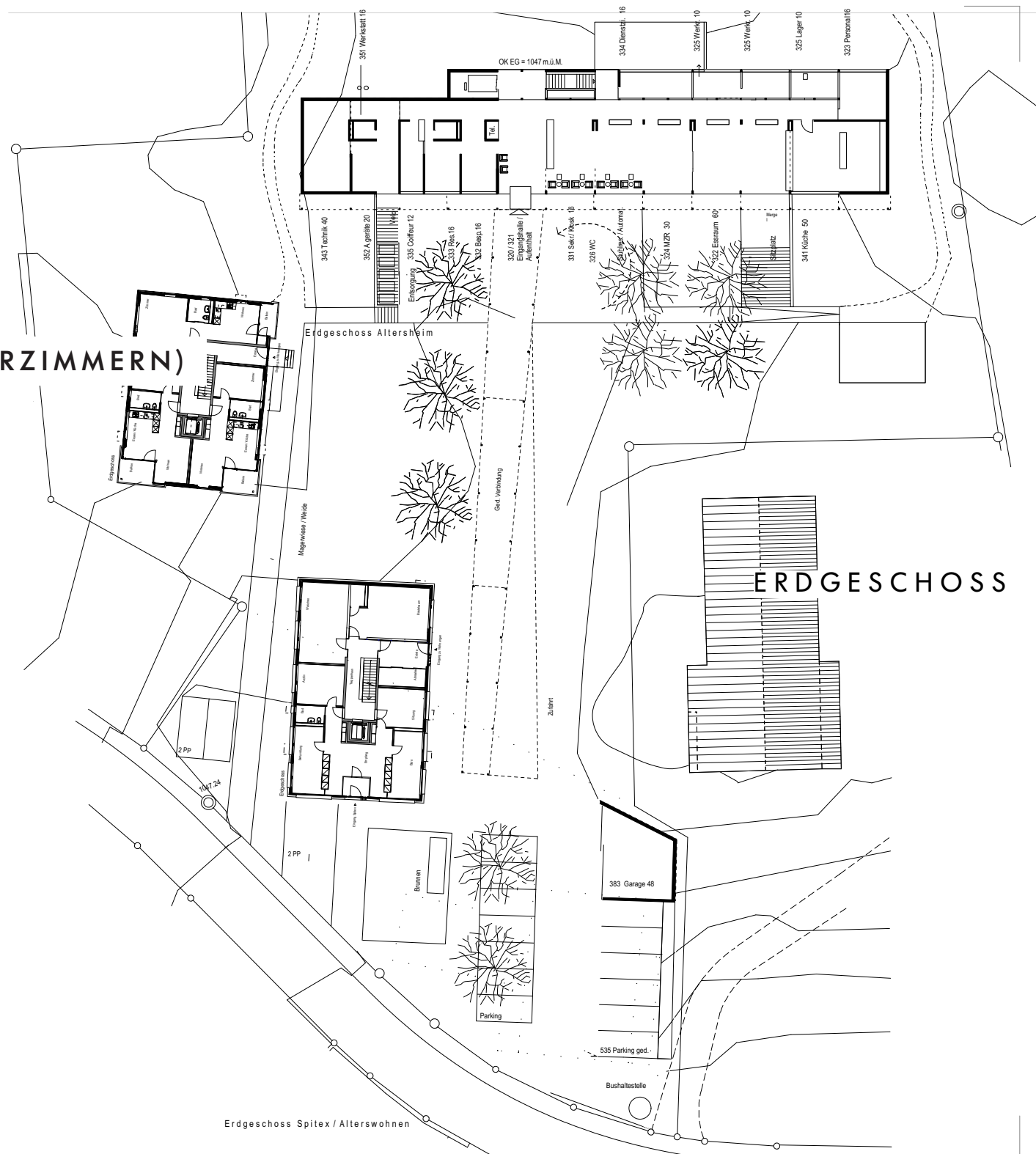
ist als grosser, multifunktionaler Raum konzipiert, in dem die verschiedensten Anlässe stattfinden können.

Durch die beidseitigen Verglasungen ergeben sich eine angenehme Transparenz und interessante Ausblicke in die Umgebung. Die Werkstätten sind rückwärtig mit Bezug zum Aufenthaltsraum und der Möglichkeit zur Beschäftigung im Freien platziert. Die Raumgruppe Verwaltung mit dem Heimleiterbüro befindet sich unmittelbar neben dem Eingang und ist leicht aufzufinden.

Die Küche und die Wäscherei liegen in den Gebäudeköpfen und verfügen über separate Zugänge von aussen, beide Räume sind natürlich belichtet.

Treppe und Lift führen mittig in die Wohngruppen im 1. und 2. Obergeschoss mit je 11 Zimmereinheiten. Zentral beim Treppenhaus liegen die gemeinsamen

Aufenthaltsbereiche der Wohngruppen. Die Bewohnerzimmer verfügen über nahezu quadratische Abmessungen und lassen sich entsprechend leicht möblieren. Vor den Zimmern befindet sich ein durchlaufender 1.60m breiter Balkon.



SPITEX · ALTERSWOHNEN

Spitex

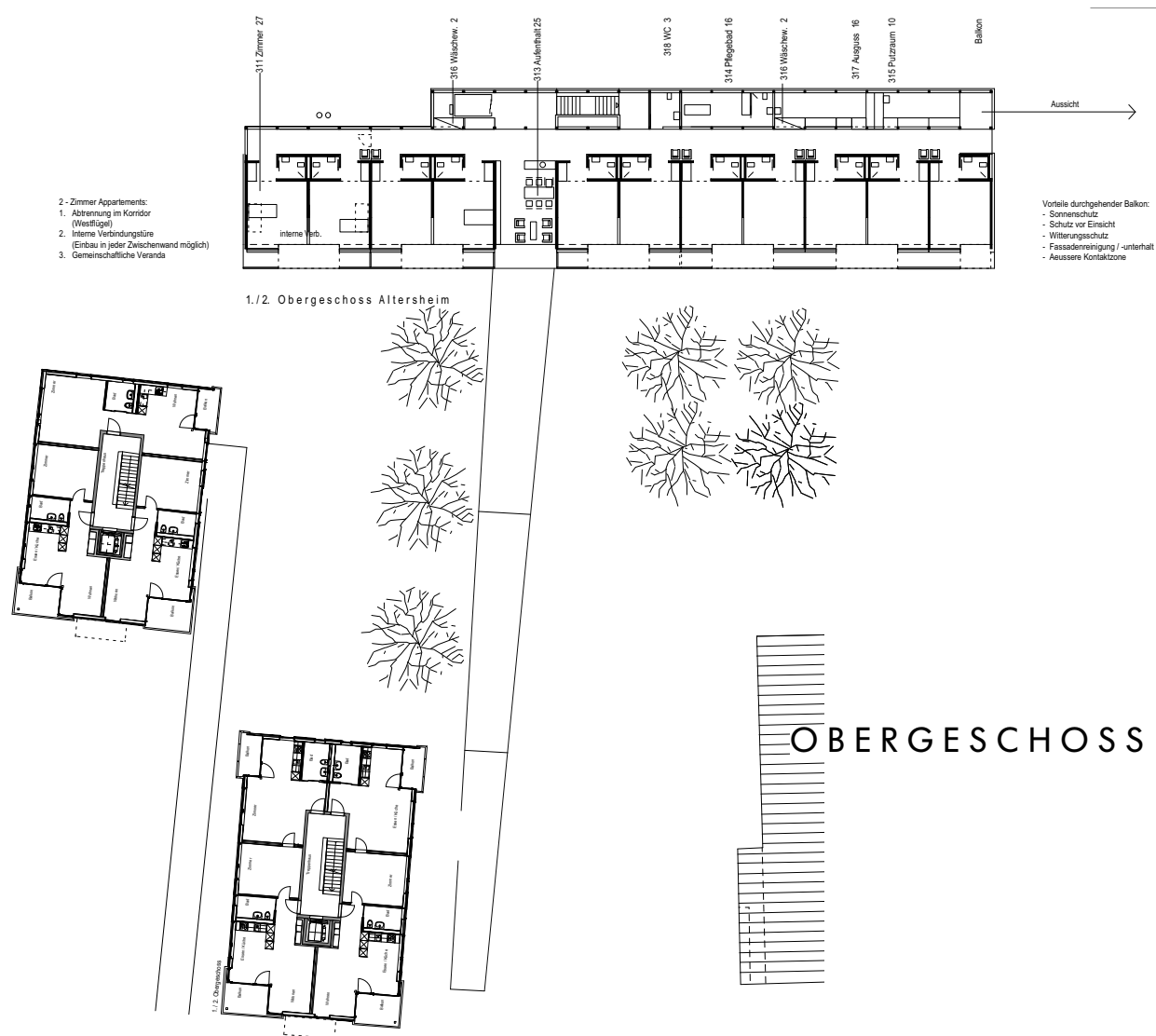
Der Spitexstützpunkt der Gemeinde liegt im Erdgeschoss des Alterswohnhauses 1 an der Spillstattstrasse.

Alterswohnen
(9 x 2 1/2 Zi-WHg und 7 x 1 1/2 Zi-WHg)

Die Alterswohnungen sind von der Genossenschaft für Alterswohnungen in Grindelwald finanziert worden, sie wurden zeitgleich mit dem Altersheim erstellt.

Je zwei 2 1/2 Zimmer und 1 1/2 Zimmer - Wohnungen gruppieren sich um den Erschliessungskern mit Treppe und rollstuhlgängigem Lift.

Alle Einheiten verfügen über einen windgeschützten Balkon. Der Bastelraum und die Waschküche befinden sich im Untergeschoss, die Räume sind gut belichtet und fördern den gegenseitigen sozialen Kontakt.



OBERGESCHOSS



Querschnitt Altersheim

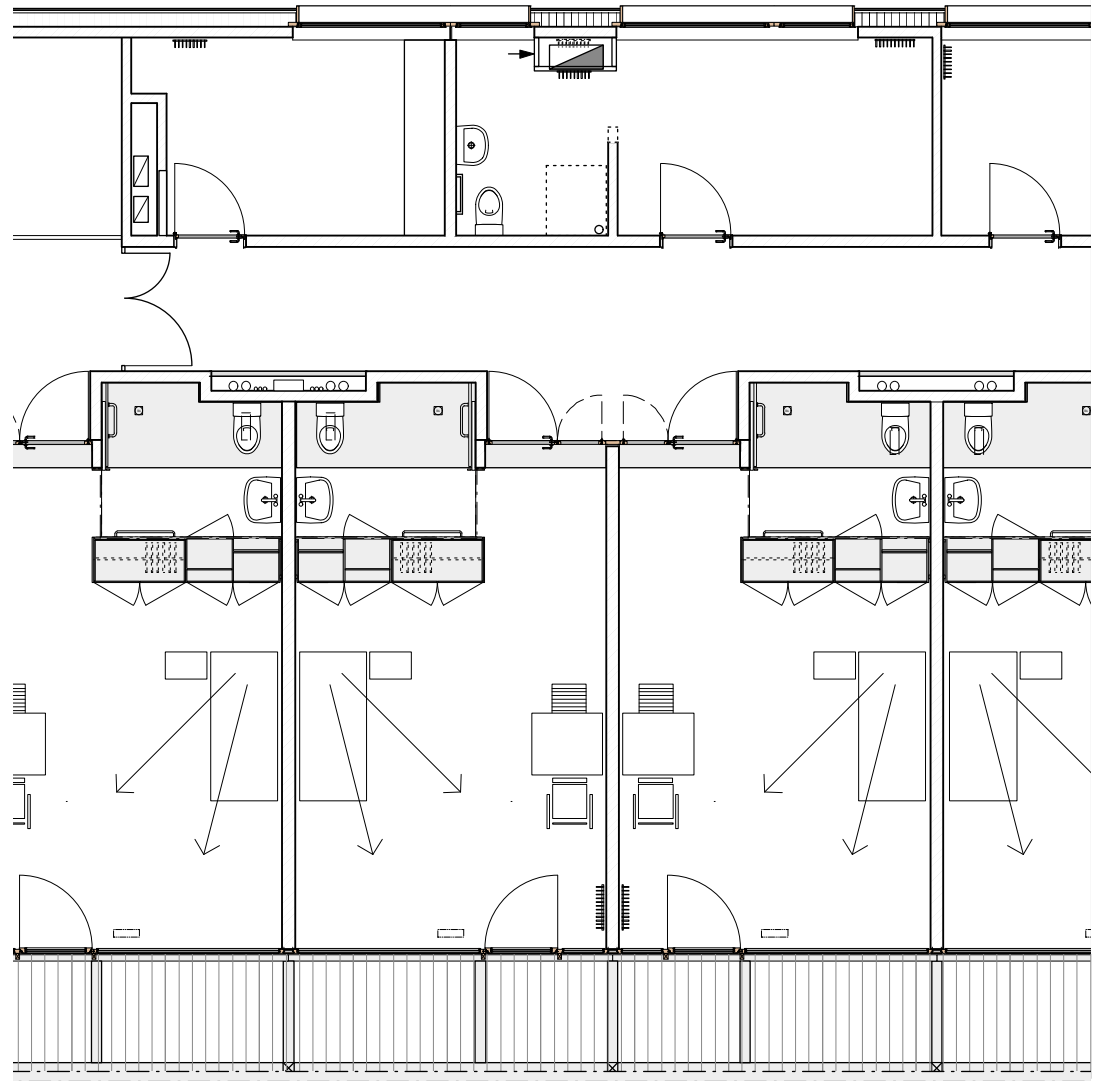
KONSTRUKTION

Das Untergeschoss und die Tragstruktur der Obergeschosse wurden in Massivbauweise erstellt. (Schleuderbetonstützen / Betonflachdecken)

Die Fassaden der Obergeschosse sind mit einer Schalung aus Lärchenholz verkleidet.

Die Gebäudehülle wurde hochwärmegedämmt ausgeführt.

Alle Gebäude wurden im Minergiestandard erstellt.



AUSSEN IMPRESSIONEN

Es wird grossen Wert auf den Bezug zum Aussenraum gelegt. Die Aussenräume sind dem Grad ihrer Privatsphäre entsprechend gestaltet worden.

Den Auftakt der Anlage bildet der Brunnen an der Spillstattstrasse. Entlang dem gedeckten Zugang wurden Sitzbänke platziert, welche zum Verweilen einladen.

Der Hof vor dem Ess- und Mehrzweckraum wird zum öffentlichen Treffpunkt im Sommer.

Die Werkstatt verfügt über einen Aussenplatz auf der Rückseite des Gebäudes. Das Wegnetz wurde so angelegt, dass der Bewohner um seine Anlage spazieren kann und dabei eine hohe Dichte von Stimmungen und Ausblicken wahrnehmen kann. Der Terrainverlauf blieb möglichst natürlich, die Böschungen bleiben grasbewachsen und dienen den Haustieren als Weide. Es wurde auf eine möglichst geringe Versiegelung des Bodens geachtet.



VOLUMEN

Die zwei Gebäude Alterswohnen 1 / Spitex und Alterswohnen 2 sind feinmassstäbliche Volumen mit 3 1/2 resp. 2 1/2 Geschossen und Satteldach in der Fallrichtung des Hanges.

Diese zwei Gebäude stehen im Kontext zu den älteren zum Teil auch geschützten Wohnbauten in ihrer Umgebung, sowohl durch ihre Ausrichtung wie auch durch ihre Proportionen. Der Kubus des Altersheims steht parallel zum Hang und erhält dadurch eine seiner Nutzung und Grösse entsprechende, spezielle Bedeutung.

Das Gebäude mit der Ausrichtung der Zimmer nach Süden ist der Typologie entsprechend mit einem Pultdach versehen worden.

Die Traufflinie des Daches zeichnet in der Projektion den markanten Hangfuss nach, das Dach folgt parallel dem Hangverlauf.





BALKONSCHICHT



IMPRESSIONEN IN DER NACHT





AUFENTHALTSBEREICH



AUFENTHALT PFLEGEGRUPPE





BEWOHNERZIMMER



KUNST AM BAU

«Abendglüh» – ein digitales Wandbild

Die Animation ist eine abstrakte Konstruktion bestehend aus horizontalen Flächen, welche sich in Form und Farbe verändern. Titel und Farbigkeit beziehen sich auf die Landschaft um Grindelwald. Ganz im Gegensatz zu projizierten Animationen in Diskotheken oder Jugendtreffs, erfolgt die Bewegung der Animation langsam – eine meditative Wirkung ist beabsichtigt. Die farbigen Flächen sollen still präsent sein, ohne Unruhe zu verbreiten, und den Bewohnern wie auch den Besuchern ein Fenster zu einer neuen Wahrnehmung bieten.

dominik stauch



Auftraggeber

Bauherrschaft

Altersheim Verein Altersheim Grindelwald

Alterswohnen Genossenschaft für Alterswohnungen
Grindelwald

Planungsteam

Architekt / Gesamtplaner brügger architekten ag · thun

Bauingenieur Alpinice AG · Grindelwald
Bauingenieur Prantl Bauingenieure AG · Grindelwald
Holzbauingenieur Boss Holzbau AG · Thun
Elektroplaner Bering AG · Interlaken
H/L/K + Sanitär Planer Fritz Krebs & Co. AG · Thun / Oberhofen
Bauphysiker Gartenmann Engeneering · Bern
Landschaft Wüthrich Markus · Meiringen
Kunst am Bau Stauch Dominik · Thun
Bauherrenbegleitung Huggler Beat · Hünibach

Objektdaten

Altersheim
Gebäudedimension 54.0 / 12.0 / 10.0 m
Gebäudevolumen 8'200 m³
Geschossflächen 2 400 m²
Anlagekosten Fr. 7.8 mio / 510.- Fr. / m³ BKP 2/3
Realisierung Juni 2002 bis Okt. 2003
BKP 2 / m² GF 1'560 CHF / m²

Alterswohnen 1+2
Gebäudedimension H1: 19.8 / 12.3 / 12.0 m, H2: 17.3 / 12.3 / 9.0 m
Gebäudevolumen 5'750 m³
Geschossflächen 2'070 m²
Anlagekosten Fr. 4.8 mio (inkl. Spitex) / 670.- Fr. / m³ BKP 2
Realisierung Sept. 2002 bis Juni 2003